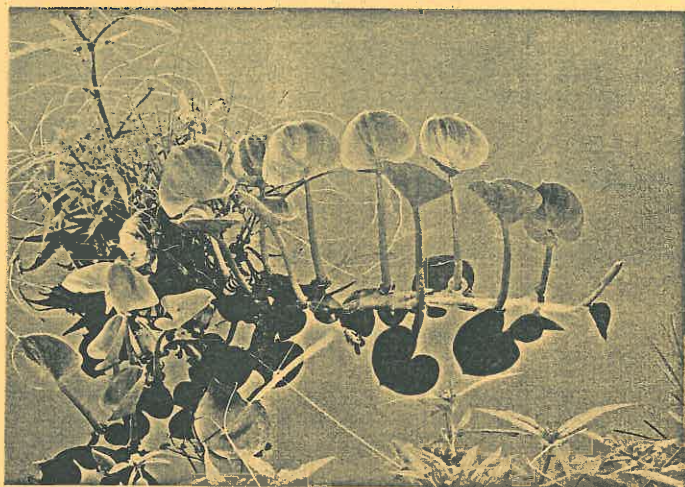


ZPRAVODAJ JIHOČESKÝCH BOTANIKŮ

Jihočeská pobočka České botanické společnosti

České Budějovice



Číslo 57

květen 2004

Zpráva o činnosti jihočeské pobočky České botanické společnosti v Českých Budějovicích

Ve spolupráci s Jihočeským muzeem v Českých Budějovicích uspořádala pobočka 3 přednášky a jedno diskusní dopoledne:

- 18.1.2003 – Iva Špačková: Jak vypadá jaro (ale trochu také podzim) v Kapsku a okolí
22.2.2003 – Milan Štech: Co překvapilo botaniky v Portugalsku a severním Španělsku
15.3.2003 – Výroční členská schůze pobočky spojená s přednáškou Františka Procházky:
Variabilita našich orchidejí a její hodnocení
6.12.2003 – Beseda na téma: Novinky letošní botanické sezóny s hlavními příspěvky
- Výzkum návesní květeny Blanského lesa (Kolář, Kubešová, Koutecky, Těšitel)
 - Mapování návesní květeny na Blatensku v kontextu jižních Čech (Chán)
 - Co zatím víme o cytologii *Agrostis stolonifera* v ČR (Kubešová, Štech)

Pro členy a spolupracovníky pobočky uspořádala pobočka následující exkurze:

- 21.06.2003 – Exkurze na obnažená rybníční dna na Blatensku (9 účastníků)
19.10.2003 – Exkurze do údolí Stropnice u Jílovic (ve spolupráci s Biologickou fakultou JU,
více než 20 účastníků)
07.08.2003-09.08.2003 – Floristický průzkum Jihlavských vrchů a Novobystřicka
(11 účastníků)

V průběhu roku pokračovala spolupráce s jednotlivými autory Květeny ČR (velké množství materiálu bylo dodáno především dr. Štěpánkovi). Na jaře bylo vydáno 56. číslo Zpravodaje jihočeských botaniků. Několik pracovníků pobočky (především V. Žíla) se účastnilo mapování zástupců rodu *Rubus* pro Atlas rozšíření v ČR.

Od ústředí pobočka obdržela dotaci 1500,- Kč, která částečně pokryla výdaje na poštovné. Další nutné výdaje pobočky byly uhrazeny z jiných zdrojů.

K 8.12.2003 měla jihočeská pobočka celkem 110 pracovníků, z toho 71 členů Společnosti a 39 spolupracovníků.

Činnost pobočky v uplynulém období řídil výbor ve složení:

- předseda – dr. Milan Štech
místopředseda – Václav Chán
jednatel – ing. Leoš Lipl
hospodář – mgr. Jaromír Švarc
členové – dr. Ludmila Kirschnerová
ing. F. Procházka
dr. Božena Šerá
dr. Vojtěch Žíla
ing. Martin Lepší
mgr. Karel Boublík

Zprávu sestavili: M. Štech a L. Lipl

Zpráva z výroční členské schůze

Dne 30.3.2004 se konala v přednáškovém sále Jihočeského muzea v Českých Budějovicích výroční členská schůze jihočeské pobočky České botanické společnosti. Schůze se zúčastnilo 22 členů a spolupracovníků pobočky a 3 hosté. Prvým bodem programu byla zpráva o činnosti pobočky v roce 2003 a hospodaření přednesené L. Lipplm. Následně seznámil předseda dr. Milan Štech zúčastněné s návrhem plánu činnosti pro rok 2004. V souvislosti s loňským zavedením členských příspěvků ve výši 30 Kč ročně byli přítomní upozorněni, že se výbor dohodl, že dlužníci z loňského roku mohou zaplatit ještě v letošním roce. Členům a spolupracovníkům pobočky, kteří opakovaně nezaplatí členské příspěvky, bude ukončeno rozesílání veškerých materiálů pobočky. V průběhu byli členové a spolupracovníci seznámeni s knižními novinkami v roce 2003. V diskusi vystoupili zejména mgr. Josef Albrecht s informací o připravovaných inventarizačních průzkumech v maloplošných chráněných územích národních kategorií a mgr. Rostislav Černý s informací a s prosbou o pomoc při přípravě publikace o flóře a vegetaci Novohradských hor. Po diskusi následovala přednáška mgr. Davida Zeleného „Noemova archa současnosti se jmenuje Nový Zéland aneb (nejen) za kytkami do Země Maorů“. V. Hans seznámil přítomné s poslední verzí nálezové databáze jihočeské pobočky, která běží na serveru katedry botaniky Biologické fakulty Jihočeské university.

Členské příspěvky zasilejte na adresu jednatele pobočky: Leoš Lippl, Rudolfovská 509, České Budějovice, 370 01. Lze je zaplatit i na exkurzích.



Orchis mascula – vstavač mužský

Exkurse

Pro letošní rok připravil výbor pobočky několik exkursí zaměřených na poznávání jihočeské květeny. Upozorňujeme zájemce, že pozvánky s podrobnými údaji o jednotlivých akcích budeme podobně jako v letech minulých zaslát jen předběžně přihlášeným. Příloženou přihlášku zašlete obratem (**nejpozději však do 31.5.2004**) na adresu jednatele **Leoše Lippla, Rudolfovská 509, České Budějovice, 370 01, tel. 387411602.**

Program exkursí

1. Floristický průzkum rakouské části Moravské Dyje

11.06.2004 – 13.06.2004

Exkursi povede dr. Milan Štech. Sraz přihlášených účastníků v pátek 13.6.2003 večer ve Slavonicích, kde je zajištěno ubytování. Exkurse budou řešeny přesuny osobními auty, počet účastníků je proto omezen počtem volných míst. Přesné informace budou zaslány jen přihlášeným účastníkům.

2. Floristický průzkum Lhenicka

20.08.2004 – 22.08.2004

Exkursi povede dr. Milan Štech. Ubytování je předběžně zajištěno ve Lhenicích. Exkurse budou řešeny přesuny osobními auty, počet účastníků je proto omezen počtem volných míst. Přesné informace budou zaslány jen přihlášeným účastníkům.

3. Botologická exkurse

září 2004

Exkursi povede dr. Vojtěch Žíla. Bude věnována sběru a poznávání jednotlivých druhů rodu *Rubus*. Exkurse bude řešena s přesuny osobními auty, a proto je počet účastníků omezen počtem volných míst v autech. Přesné informace budou zaslány jen přihlášeným účastníkům.

4. Exkurze do oblasti vrchu Chlum ve vojenském újezdě Boletice

září 2004

Předběžně je plánována exkurze do severovýchodní části vojenského újezdu Boletice. Zorganizování exkurze závisí na získání povolení od Újezdního úřadu Boletice. Zájemci se musí bezpodmínečně přihlásit do výše uvedeného termínu. Termín exkurze bude upřesněn.



Výročí významných osobností jihočeské botaniky

V letošním roce uplyne 110 let od narození píseckého floristy a ochránáře Václava Ambrože (1893 – 1979). Jako odborný učitel působil v Písku a prováděl na píseckém okrese floristický výzkum. Ve funkci okresního konzervátora státní ochrany přírody inicioval vyhlášení přírodní rezervace Řežabinec u Ražic.

Bohatou a fytogeograficky významnou květenou sušicko-horažďovických vápenců objevil bývalý purkmistr Horažďovic a poslanec zemského sněmu František Xaver Celeřin (1824 – 1892), od jehož narození uplyne letos 180 let. Jeho botanické nálezy jsou zahrnuty v Čelakovského „Resultátech“.

Ve dvacátých a třicátých letech minulého století, kdy výzkum květeny v Čechách organizoval Josef Rohlena, spolupracoval s ním z jižní části Čech kromě jiných i Josef Krauskopf (1854 – 1937), ředitel měšťanské školy v Mladé Boleslavi a později v Praze. Byl rodákem ze Lhenic u Prachatic a z této oblasti přispíval s nálezy rostlin do „Příspěvků“ Josefa Rohleny. V letošním roce uplyne již 150 let od jeho narození.

Václav Chán

Jubilea

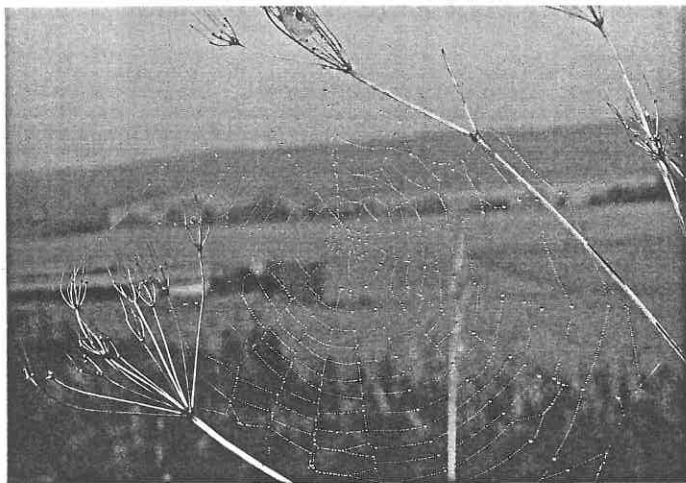
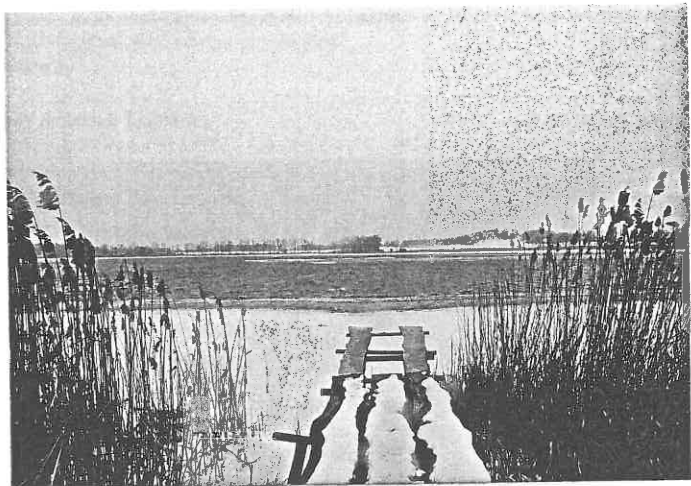
V letošním roce se dožívá několik našich členů významného životního jubilea. Výbor pobočky při této příležitosti všem jubilantům děkuje za jejich mnohaletou spolupráci při výzkumu jihočeské květeny a přeje jim do dalších let především pevné zdraví a hodně úspěchů v botanické práci.

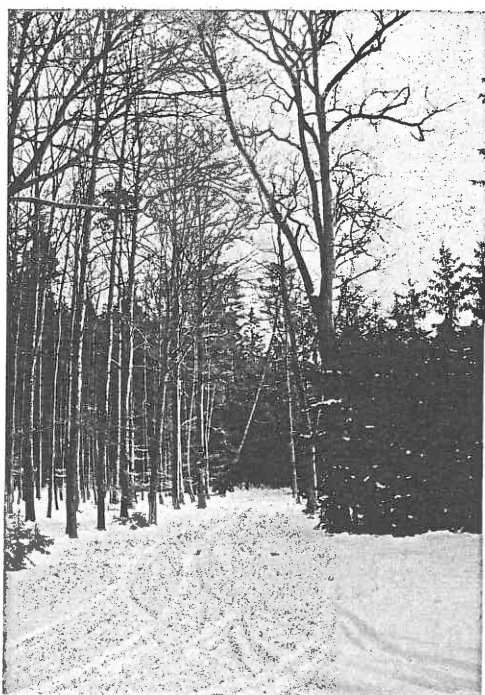
Řady pětadesátníků již letos rozšířil ing. František Procházka (30.3.) a k němu se připojí ještě RNDr. Štěpán Husák, CSc. (31.12.).

Mezi pětasedmdesátníky již vykročili RNDr. Jaroslav Moravec, DrSc. (13.4.), ing. Jiří Vokoun (1.5.) a později se k nim připojí Václav Chán (28.6.).

Úmrtí

Dne 13. ledna 2004 zemřel významný český botanik RNDr. Bohumil Slavík, CSc., vědecký pracovník Botanického ústavu AV ČR v Průhonicích. Zesnulý byl hlavním organizátorem a tvůrčí silou při vydávání díla Květena České republiky, jehož byl hlavním editorem. Dále pracoval na Atlasu rozšíření rostlin České republiky. Členem jihočeské pobočky ČBS byl od roku 1960.





Přihlášky

1. *Floristický průzkum rakouské části Moravské Dyje* 11.06.2004 - 13.06.2004

- a/ přijedu autem a jsem schopen přepravitosob.
- b/ přijedu hromadnými dopravními prostředky.
- c/ nezúčastním se

2. *Floristický průzkum Lhenicka* 20.08.2004 –22.08.2004

- a/ přijedu autem a jsem schopen přepravitosob.
- b/ přijedu hromadnými dopravními prostředky.
- c/ nezúčastním se

3. *Batologická exkurse* září 2004

- a/ přijedu autem a jsem schopen přepravitosob.
- b/ přijedu hromadnými dopravními prostředky.
- c/ nezúčastním se

3. *Exkurse do VÚ Boletice* září 2004

- a/ přijedu autem a jsem schopen přepravitosob.
- b/ přijedu hromadnými dopravními prostředky.
- c/ nezúčastním se

Vhodné zatrhněte



ZPRAVODAJ JIHOČESKÝCH BOTANIKŮ – vydává jihočeská pobočka České botanické společnosti v Českých Budějovicích pouze pro své členy a spolupracovníky. Redakčně připravili Václav Chán, Milan Štech a Leoš Lippl. Počet výtisků 110. Květen 2004.