

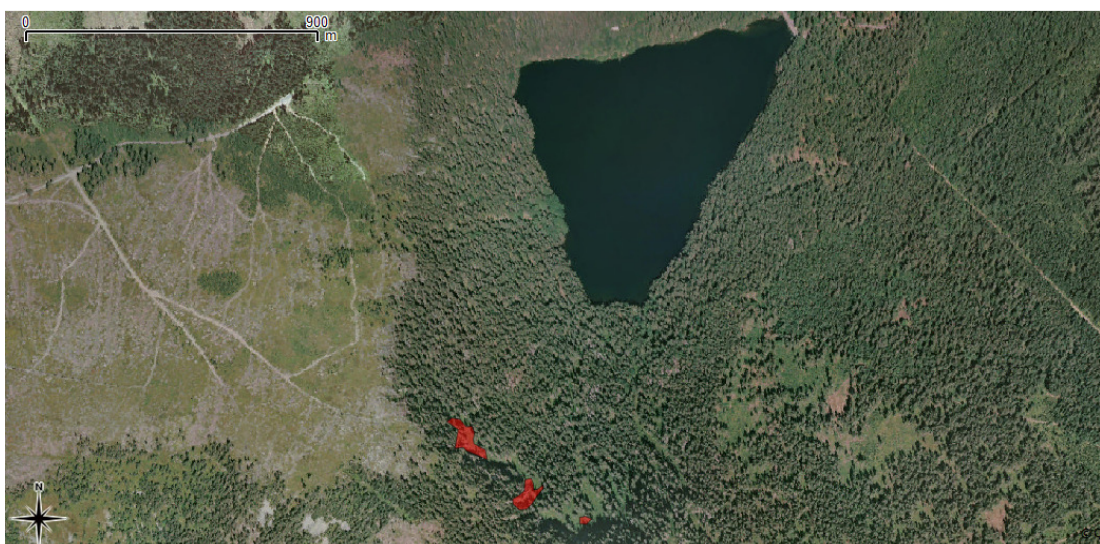
Průběžná zpráva o výzkumu populací *Salix appendiculata* na české straně Šumavy v roce 2011.

M. Štech, P. Koutecký a kolektiv Jihočeské pobočky České botanické společnosti

V průběhu roku byly navštíveny všechny významné oblasti s udávaným výskytem *Salix appendiculata* na české straně Šumavy. Na jednotlivých lokalitách byl nasbíráán různý počet vzorků v závislosti na variabilitě populace. Získaný materiál byl studován morfologicky a u všech vzorků byl zjištěn relativní obsah DNA za pomoci průtokové cytometrie. Jedinci jednoznačně morfologicky i genomově odpovídající vrbě velkolisté byly nalezeny pouze v karech Černého a Plešného jezera (viz níže). Na všech dalších historicky udávaných lokalitách (jezera Laka, Prášilské, údolí Malé Řezné, Březník, Vydra mezi Antýglem a Čeňkovou pilou) byly nalezeny pouze rostliny, které v současné době považujeme za hybridy různých rodičovských kombinací. Převažujícím morfologickým typem se zdá kombinace *Salix aurita* × *S. caprea*, která připomíná některými znaky právě *S. appendiculata*. Historickou přítomnost druhu *S. appendiculata* na těchto lokalitách nelze vyloučit a případný podíl jejího genomu v některých hybridních morfotypech je třeba dále studovat molekulárními přístupy. Žádný ze zatím studovaných jedinců mimo kary Černého a Plešného jezera neměl velikost genomu odpovídající hodnotě zjištěné pro alpské populace *Salix appendiculata*.

Černé jezero

V karu Černého jezera se v současnosti vyskytuje největší populace druhu *Salix appendiculata* na české straně Šumavy. Při průzkumu 5.8.2011 bylo nalezeno zhruba 40 keřů. Několik dalších exemplářů lze ještě předpokládat ve zcela nepřístupných polohách karové stěny. Určit počet keřů zcela přesně je nemožné bez jejich poškození, protože druh je schopen vytvářet poměrně dlouhé kořenující větve a nelze tedy s jistotou určit, které části keře jsou jeden jedinec a které ne. Populace má dvě hlavní části (viz obr. 1). Jedna je ve šluchtě mezi svislými skalními žebry v JJZ části karu. Druhá je pak pod skalní stěnou v JZ části karu. Jeden keř byl nalezen ve svahu v jižní části karu. Na lokalitě se pak vyskytuje i *S. caprea*. Především v okolí jezera také *S. aurita* a jedinci pravděpodobně hybridního původu *S. caprea* × *S. aurita*.

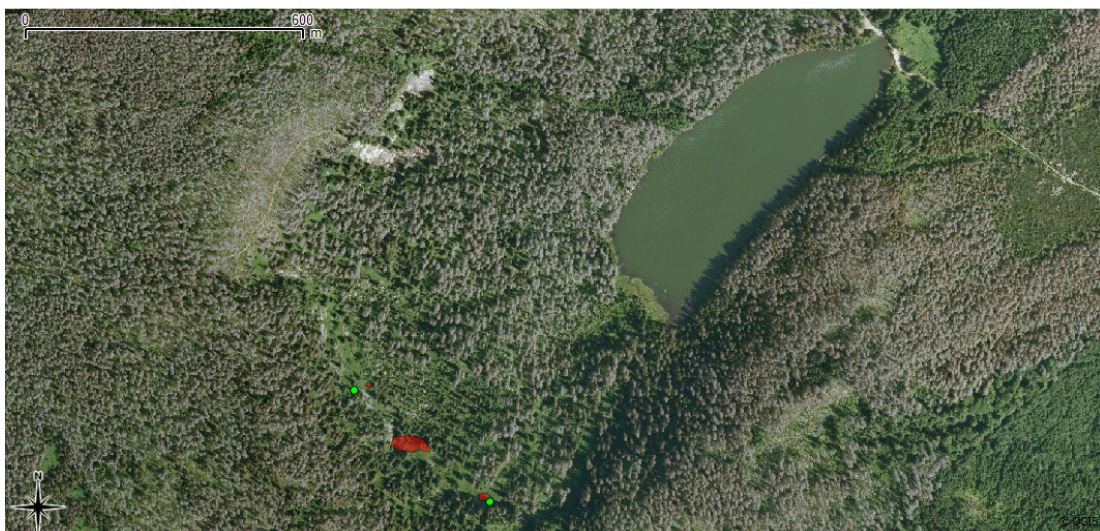


Obr. 1 Výskyt druhu *Salix appendiculata* (červené polygony) v karu Černého jezera

Plešné jezero

Populace *Salix appendiculata* v karu Plešného jezera je poměrně malá a nepřesahuje ca 10 exemplářů (obr. 2). Hlavní porost je soustředěn pod střední část JZ karové stěny na zazemněnou balvanitou suť. Asi tři keře rostou pod skalami na východním okraji této stěny a izolovaný keř byl zjištěn asi 100 m SZ od hlavní skupiny. Během průzkumu 21.9.2011 se také podařilo nalézt dva porosty druhu *Empetrum hermaphroditum*, jehož výskyt v karu Plešného jezera byl delší dobu neověřen (obr. 2).

V oblasti karu se dále vyskytuje *S. caprea* a *S. aurita*, případně jejich hybridi. Tyto hybridní rostliny byly zjištěny i podél turistické cesty ke Stifterovu pomníku. Na hrázi jezera a v okolí roste velká populace vrb. Morfologicky převažuje *Salix caprea* a předpokládání hybridi se *S. aurita*. Vyskytuje se zde i *S. cinerea*. Případný podíl *S. appendiculata* v genomu jednotlivých jedinců je nutno dále zkoumat za pomoci dalších molekulárních metod.



Obr. 2 Výskyt druhu *Salix appendiculata* (červené polygony) a ověřené výskyty druhu *Empetrum hermaphroditum* (zelené body) v karu Plešného jezera

Předpokládaný výzkum v roce 2012

Pro dokončení výzkumu je třeba navštívit populace v karu Černého a Plešného jezera v době květu vrb (podle sezóny ca polovina května). Účelem této návštěvy je především stanovit poměr pohlaví těchto dvoudomých dřevin. Tato charakteristika je z pohledu populační biologie zcela zásadní a klíčová pro odhady dalšího vývoje populací. Dalším cílem je získat materiál z reprodukčních orgánů pro morfometrickou analýzu druhu *S. appendiculata* a jeho potenciálních hybridů. Návštěva lokalit se omezí pouze na zjištěné výskyty pod skalami v karech a nezbytně nutnou cestu k nim z nástupních míst u hráze jezer.

Mimo tyto lokality budou ještě navštívena další území s potenciálním výskytem druhu nebo s výskytem morfologicky nejasných a pravděpodobně hybridních rostlin.