

STÁLÉ EXPOZICE

PŘÍRODOVĚDA • GEOLOGIE ARCHEOLOGIE • NÁRODOPIS



PŘÍBĚH MĚSTA ČESKÝCH BUDĚJOVIC

Dějiny města a okolí od pravěku až do 20. století.

Z MUZEJNÍCH SBÍREK 30. 3. 2026 – 28. 6. 2026 ŤUHÝCI Ťuhýci představují skupinu pěvců, která je uzpůsobena k lovu většiny hmyzu či drobných obratlovců. Charakteristický je pro ně hákovitý zobák s ostrou špičkou, který připomíná zobák dravců. Ulovenou kořist často napichují na trny keřů, kde ji pak můžeme nalézt. Přestože v Česku v současnosti hnízdí pouze dva druhy, ťuhýk obecný (*Lanius collurio*) a ťuhýk šedý (*Lanius excubitor*), v minulosti to bylo jednou tolik druhů. Všechny čtyři druhy ťuhýků, které historicky hnízdily či doposud hnízdí v Česku budou formou dermoplastických preparátů představeny v rámci exponátu čtvrtletí.

LIDÉ ODVEDLE – NEOBVKÝLÝ VÝLET DO SVĚTA LIDÍ S HENDIKEPEM

2. 4. – 28. 9. 2026

Nahlédněte do každodenního života lidí se zdravotním postižením a zažijte jejich každodenní zkušenosti, třeba v situaci, kdy někam cestují: od přípravy na cestu přes orientaci v terénu a použití dopravního prostředku až po sdílení zážitků z cest. Výstava interaktivní formou představuje život lidí s různými druhy postižení a je určena především dětem a dospívajícím. Projekt vytvořila a financuje Nadace Sirius, která je zaměřena na pomoc znevýhodněným dětem. Součástí výstavy je prezentace českobudějovické neziskové organizace ARPIDA, centrum pro rehabilitaci osob se zdravotním postižením. VSTUP NA VÝSTAVU JE ZDARMA.

DOPLŇKY KRÁSY A ELEGANCE

21. 4. 2026 – 24. 2. 2027

Umělecké dílo je vždy korunováno detailem. To platí i pro náš celkový outfit, ať už v běžném denním nošení, nebo pro slavnostní oděv na významné společenské příležitosti. Vhodně vybraný šperk či doplňec dodá ten správný šarm a kouzlo naší osobnosti může naplno vyniknout. Pojďte s námi nahlédnout do šperkovnic našich předků v 18. a 19. století, do jejich toaletních stolků, šuplíků a pouzder. Zavřete oči a představte si, jak se – doladění k dokonalosti těmito doplňky krásy a elegance – vznášíte plesovými sály nebo kráčíte zdobenými síněmi. Hudba zní, večer začíná... vejděte a pojděte snít!

PO DÁLNICI DO PRAVĚKU.

Severní Prácheňsko jako komunikační koridor v průběhu tisíciletí

29. 4. – 20. 9. 2026

Cílem výstavy je prezentovat dlouhý a složitý vývoj kulturní krajiny v severozápadní části jižních Čech prostřednictvím archeologických nálezů a výstupů několika desetiletí intenzivních výzkumů. Historicky největším archeologickým odkryvem zde byl výzkum v trase nově budované dálnice D4, který byl prováděn v letech 2021 až 2023. Krajinu severního Prácheňska je možné pro určitá období považovat za periferii, v jiných epochách (zejména v době železné) ovšem zdejší osídlení tvořilo součást stabilně osídlené oikumeny. Na příkladu této zdánlivě periferní krajiny bude návštěvník seznámen s novými a většinou nikde zatím nezveřejněnými nálezy, které přináší celou řadu nových impulsů pro bližší poznání světa našich dávných předků.

MINCOVÁNÍ V ČESKÝCH BUDĚJOVICÍCH

Představujeme významnou část historie města – ražbu mincí z rudolfovského stříbra. Vedle ražeb královské mincovny z let 1569–1611 zde najdete i brakteáty z 2. poloviny 13. století, kdy byly ve městě mince pravděpodobně raženy také.

ČESKÉ BUDĚJOVICE VE FOTOGRAFIÍCH KARLA A JIŘÍHO HOSCHNY

Obnovená část expozice přináší snímky oceňovaných regionálních fotografů, Karla a Jiřího Hoschny. Unikátní záběry upomínají na významné události i všední život obyvatel města od konce první republiky do počátku 80. let, kdy se České Budějovice začaly proměňovat v moderní sídelní aglomeraci.

VZDĚLÁVACÍ PROGRAMY PRO ŠKOLY

podrobné informace naleznete na našem webu

www.muzeumcb.cz

nebo na tel.: 391 001 528 / 727 822 573

KNIHOVNA SE STUDOVNOU

Pouze prezenční studium

Středa 9:00–11:30, 12:30–16:00 hodin

Čtvrtek 9:00–11:30, 12:30–15:00 hodin

PORADNA PRO HOUBAŘE

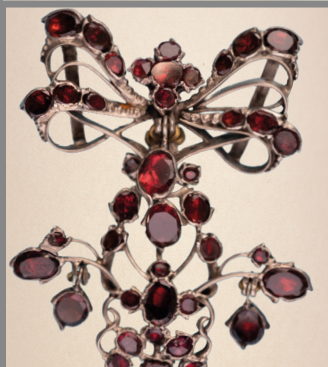
každé pracovní pondělí od 14:30 do 16:30, sál č. 131

20. 6. 2026 | 9:00 – 15:00

MISTROVSTVÍ ČR MLÁDEŽE V PLASTIKOVÉM MODELÁŘSTVÍ

Soutěž vítězů krajských kol a výstava modelů pro veřejnost (letadla, pozemní bojová technika, civilní dopravní prostředky aj.). Více na www.muzeumcb.cz.

VÝSTAVY



JIHOČESKÉ
MUZEUM
V ČESKÝCH BUDĚJOVICÍCH

MUZEJNÍ NOC

5. 6. 2026 17:00 - 22:00 HOD.



VSTUP ZDARMA

www.muzeumcb.cz



Archeoskanzen Trocnov
www.archeoskanzentrocnov.cz

Cyklus sobotních řemeslných workshopů

Jednotlivé workshopy přibližují řemesla počátku 15. století. Připomenou zpracování nejrůznějších materiálů a výrobu předmětů každodenního života. Kurzy jsou určeny pro širokou veřejnost. Čas konání: 9:00 – 15:00 hodin

20. června 2026 bylinky a mýdla

Válka a vojenství v době Jana Žižky

velkolepá bitva, oživený Archeoskanzen, středověká řemesla, dobová kuchyně, hudba, sokolnictví, lukostřelba, workshopy, přednášky aj.

13. června 2026 10:00-18:00 hodin

Trocnovské divadelní slavnosti

12. června 2026 Tchyně na zabití od 20:30 hodin

26. června 2026 Jak je důležité mít Filipa od 20:30 hodin

PŘIPRAVUJEME

4. července 2026 Koncert skupiny **Oceán** od 20:00 hodin

MYKOLOGICKÝ KLUB

1. 6. Mgr. Miroslav Beran (JčM): Ronivky (Hydropus) a jim podobné helmovky (Mycenella, Phloeomana) v jižních Čechách. Přednáškový sál č. 114, začátek v 17:00 hodin.

HISTORICKÝ KLUB

8. 6. Marie Kroutlová: Rožmberské ženy. Přednáškový sál č. 114, začátek v 16:00 hodin.

22. 6. PhDr. Jiří Chvojka: Za historií Českých Budějovic do třicetileté války.

Přednáškový sál č. 114, začátek v 16:00 hodin.

JIHOČESKÁ POBOČKA ČESKÉ SPOLEČNOSTI ENTOMOLOGICKÉ

13. 6. Vycházka s entomologem Zdeňkem Kletečkou po okolí Hluboké nad Vltavou. Sraz v 8:35 hod. v Hluboké nad Vltavou na autobusové zastávce „pod hotelem“ (odjezd autobusu z autobusového nádraží v Českých Budějovicích v 8:05 hodin). Terénní obuv a svačinu s sebou.

Pobočky Jihočeského muzea v Českých Budějovicích

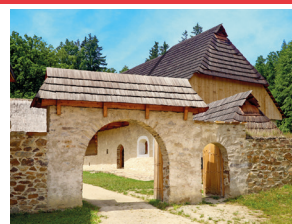


Archeoskanzen Trocnov

Trocnov 14, 373 12 Borovany
otevřeno v sezóně duben – říjen

nový web: www.archeoskanzentrocnov.cz

Objevte rodiště Jana Žižky z Trocnova. Čtyři místa, která stojí za návštěvu: Archeoskanzen Trocnov, Památník a expozice, Naučná stezka a nově otevřené Návštěvnícké a vzdělávací centrum s parkovištěm a a moderním zázemím, které poskytuje větší komfort a veškeré služby.



Tvrz Žumberk u Nových Hradů

Žumberk – tvrz, 374 01 Trhové Sviny
otevřeno v sezóně duben + říjen so, ne, svátky

9:00 – 17:00; květen – září út-ne, svátky 9:00 – 17:00

Expozice: Lidový malovaný nábytek z jižních Čech. Úředník rožmberský. Lapidárium. Řemesla pod Novohradskými horami. Historie tvrze Žumberka a okolí, Skleněný poklad, Osobnosti Novohradská.



Muzeum koněpřežky

Mánesova 10, 370 01 České Budějovice
otevřeno v sezóně květen – září

út-ne, svátky 9:00 – 12:00, 12:30 – 17:00

Expozice Strážní domky a drážní strážníci na území koněpřežní železnice České Budějovice – Linec.



JIHOČESKÉ MUZEUM

V ČESKÝCH BUDĚJOVICÍCH

PROGRAM červen 2026



Otevírací doba:

úterý – neděle, svátky

9:00 – 17:30 hodin

Výstavy (mimo expozic a speciálních výstav):

plné 40 Kč, snížené 25 Kč, rodinné 80 Kč

Stálé expozice:

plné 70 Kč, snížené 40 Kč, rodinné 160 Kč

Celé muzeum:

plné 120 Kč, snížené 80 Kč, rodinné 250 Kč,
školní výprava 30 Kč / osoba
(1 člen pedagogického doprovodu zdarma)

Edukační programy:

40 Kč / osoba (pouze na základě předchozího objednání)

Přednášky:

plné 40 Kč, snížené 25 Kč

Zdarma:

děti do 6-ti let, dětské domovy, SOS dětské vesničky,
držitelé průkazek ZTP/P a jejich doprovod, AMG, ICOM,
ZMS, RG ČR, RGS

Speciální vstupné:

držitelé Rodinného pasu (1 dospělý + 1 dítě = dospělý platí jako dítě) držitelé Senior pasu (=seniorská sleva již od věku 55 let a výše)

Historická budova Jihočeského muzea v Českých Budějovicích
Dukelská 1, 370 01 České Budějovice • Tel.: +420 391 001 531
• E-mail: muzeumcb@muzeumcb.cz • www.muzeumcb.cz •



Jihočeský kraj