

STÁLÉ EXPOZICE

PŘÍRODOVĚDA • GEOLOGIE ARCHEOLOGIE • NÁRODOPIS

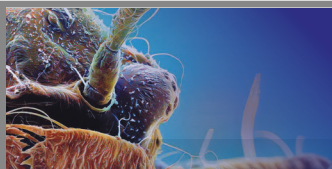


PŘÍBĚH MĚSTA ČESKÝCH BUDĚJOVIC

Dějiny města a okolí od pravěku až do 20. století.

EXPONÁT MĚSÍCE DO 4. 5. 2025 PŘÍBĚH ČESKÉHO ŽENSKÉHO HOKEJE

5.5. – 2.6.2025 TAŠKY Z OROBINCE Cígr je dovedně vyrobená taška, upletená z orobince a ozdobená kůží. Ještě v polovině 19. století s ním musela každá nevěsta na Doudlebsku před svatbou obejít a pozvat na hostinu všechny sousedy ve vsi. Za to dostávala do cígru nejrůznější potraviny na svatební hostinu, například mák, vajíčka nebo mouku. V současnosti se nosí cígry jen při masopustních občůzkách – jako taška, kam koledníci ukládají koledu.



HMYZÍ TVĚŘE 13. 12. 2024 – 31. 8. 2025

Nenechte si ujít unikátní výstavu detailních snímků hmyzích tváří, které nafotili vědci z Biologického centra Akademie věd České republiky pomocí nejmodernějších elektronových a optických mikroskopů. Výstava vás povede cestou od zástupců evolučně nejstarších skupin hmyzu, jejichž předci žili už v prvohorách, až po ty vývojově nejmladší. Prostřednictvím úchvatných fotografií můžete nahlédnout do tajů hmyzího mikrosvěta.



VIDĚNO RUKAMA 30. 1. – 8. 6. 2025 (PRODLOUŽENO)

Netradiční výstava, kterou pořádá Nadační fond Mathilda a Jihočeské muzeum, prezentuje díla vzniklá pod rukama nevidomých umělců. Zjistíte tak, že i bez zraku, avšak s nekonečnou fantazií, tvůrčí invencí a láskou, lze dělat umění, které potěší, udělá radost a líbí se. Výstava je prodejní, veškerá díla je možné si v průběhu výstavy rezervovat a po jejím skončení odkoupit.

100 LET ČESKOBUDĚJOVICKÉHO NÁRODOPISU 28. 3. – 14. 9. 2025

Výstava představuje lidovou kulturu jihočeského regionu, tak jak ji dlouhodobě chápe Národopisné sdružení při Jihočeském muzeu. Toto zájmové uskupení, které v roce 2025 oslaví již sto let své existence, se cíleně zaměřuje na rozvíjení lidových tradic v krajském městě, které se nachází na rozhraní dvou uznávaných národopisných oblastí - Blat a Doudlebska. Návštěvníci výstavy se mohou těšit nejen na zajímavé rukodělné výrobky, které v minulosti vytvořili členové sdružení, ale i na stylizovanou selskou světnici, jihočeské kroje, lidové výtvarné umění, formanské postroje nebo jiné pozoruhodné předměty ze sbírky Jihočeského muzea.

Ukázky lidových tvůrců a přednášky v rámci výstavy

13. 5. David Blažek, **šití a vyšívání jihočeských krojů** (9:00–16:00) + přednáška **Kozácko**: David Blažek a Petr Štoviček (od 16:00)

27. 5. Anna Bednářová, **hřebíčkové korále** (12:00–16:00) + přednáška **Doudlebsko**: Jan Šimánek a vystoupení souboru Doudleban z Doudleb (od 16:00)

10. 6. Miroslav Stecher, **dudy a jejich výroba** (12:00–16:00) + přednáška **Lidová hudba a dudácká tradice na Prácheňsku**: Irena Novotná (od 16:00)

24. 6. Pavel Sarauer, **Šumavská holubička** (12:00–16:00) + přednáška **Lidová kultura staré Šumavy**: Vladimír Horpeniak (od 16:00)

HOUBY MĚSTA ČESKÝCH BUDĚJOVIC 8. 5. – 26. 10. 2025

Výstava se koná u příležitosti 100. výročí narození dlouholetého jednatele Mykologického klubu Jihočeského muzea - Vratislava Bíchy. Představuje výsledky sledování a mapování hub na území Č. Budějovic, které provádějí členové klubu již od roku 1966. Pozornost je věnována význačným lokalitám (přírodní rezervace Vrbenské rybníky, park Stromovka, kampus Jihočeské univerzity, přírodní památka Kaliště), ale také zajímavým jevům, jako je příchod teplomilných druhů vlivem klimatické změny. Představeny jsou také jedovaté houby. Houby jsou prezentovány jednak na fotografiích pořízených členy Mykologického klubu Jihočeského muzea, jednak formou lyofilizovaných plodnic, čímž je tato výstava zcela jedinečná.



MINCOVÁNÍ V ČESKÝCH BUDĚJOVICÍCH

Představujeme významnou část historie města – ražbu mincí z rudolfovského stříbra. Vedle ražeb královské mincovny z let 1569–1611 zde najdete i brakteáty z 2. poloviny 13. století, kdy byly ve městě mince pravděpodobně raženy také.

VÁLEČNÉ PŘIPOMÍNKY

Rozsahem nevelká výstava prostřednictvím rozličných dobových artefaktů připomíná šestileté období druhé světové války. Vystaveny jsou předměty dokumentující hrůzy německých káznic a koncentračních táborů, utrpení vojáků na bojištích, jakož i život v týlu. Nemohou chybět ani drobné připomínky pobytu vojáků Rudé armády v Českých Budějovicích i příslušníků americké armády nedaleko od města za demarkační čarou.

VZDĚLÁVACÍ PROGRAMY PRO ŠKOLY

podrobné informace naleznete na našem webu www.muzeumcb.cz
nebo na tel.: 391 001 528 / 727 822 573

KNIHOVNA SE STUDOVNOU

Pouze prezenční studium

Středa 9:00-11:30, 12:30-16:00 hodin

Čtvrtek 9:00-11:30, 12:30-15:00 hodin

3. 5. 2025 DEN S HANDICAPEM

V JIHOČESKÉM MUZEU – TREFA NASLEPO

Nahlédněte do světa zrakově handicapovaných a seznamte se se zvukovou střelbou, která možná bude paralympijským sportem.

9:00 – 17:30 hod. – výstava Viděno rukama: práce nevidomých umělců z hmatového atelieru Mathilda (po celý den zdarma)

14:30 – 17:00 hod. – laser akustická střelnice: trenážer simulované zvukové střelby pro veřejnost (vstup zdarma)

PŘIPRAVUJEME

6. 6. 2025 MUZEJNÍ NOC

Hlavní budova Jihočeského muzea
v Č. Budějovicích (Dukelská 1)

Tradiční oblíbená akce pro děti i dospělé s bohatým programem ZDARMA! Sledujte www.muzeumcb.cz, Facebook a Instagram muzea.



neděle 25. 5. 2025 od 16:00 hodin
Koncertní sál Jihočeského muzea, 1. patro
(Dukelská 1, Č. Budějovice)



KONCERT KYTAROVÉHO SOUBORU KONZERVATOŘE ČB

Česobudějovická konzervatoř vás srdečně zve na koncert svého kytarového souboru pod taktovkou umělecké vedoucí a dirigentky Kláry Ferenczi. Spoluúčinkují: Evelyňa Anežka Semrádová (flétna), Lada Řezníková (zpěv), Yelysei Kabanets (cembalo). Vstupné je dobrovolné.

NÁRODOPISNÉ SDRUŽENÍ

13. 5. **Mgr. Petr Šřovíček, Národopisná oblast Kozácko; Bc. David Blažek – představení kozáckého kroje.** Začátek v 16:00, přednáškový sál č. 114

27. 5. **PhDr. Jan Šimánek, Národopisná oblast Doudlebsko.** Začátek v 16:00, přednáškový sál č. 114 od 17:00 vystoupení folklórního souboru Doudleban

HISTORICKÝ KLUB

12. 5. **PhDr. et PaedDr. Jiří Dvořák, Ph.D., Rok 1945 na frontách i v zázemí.** Začátek v 16:00, přednáškový sál č. 114

26. 5. **Mgr. Leoš Nikrmajer, Německé školství na jihu Čech v období protektorátu.** Začátek v 16:00, přednáškový sál č. 114

JIHOČESKÁ POBOČKA ČESKÉ BOTANICKÉ SPOLEČNOSTI

Jihočeské botanické exkurze PřF JU, Jihočeské pobočky ČBS, Jihočeského muzea v Č. Budějovicích a AOPK ČR:

3. 5. **Bryologická exkurze**

17. 5. **Copak roste na Hrobech?**

18. 5. **Odpolední botanická vycházka mezi rybníky u Čakova**

31. 5. **Kolem Lipna**

Exkurze se konají za každého počasí. Aktuální informace je možno získat na <http://botanika.prf.jcu.cz> nebo u Milana Štecha (tel. 387772373, mobil 724149053 nebo e-mail stech@prf.jcu.cz).

MYKOLOGICKÝ KLUB JČM

5. 5. **členská schůze** Začátek v 16:30, přednáškový sál č. 114

Pobočky Jihočeského muzea v Českých Budějovicích



Muzeum koněspřežky

Mánesova 10, 370 01 České Budějovice
otevřeno v sezóně květen – září
út-ne, svátky 9:00 – 12:00, 12:30 – 17:00

Expozice s názvem Strážní domky a drážní strážníci na území koněspřežní železnice České Budějovice – Linec.



Památník Jana Žižky z Trocnova

Trocnov 14, 373 12 Borovany
!UPOZORNĚNÍ! Muzejní budova památníku uzavřena po celou sezonu 2025 v souvislosti se stavbou nového návštěvnického a vzdělávacího centra. Provoz Archeoskanzenu Trocnov je bez omezení, přístupná je i venkovní naučná stezka. Více na www.muzeumcb.cz.

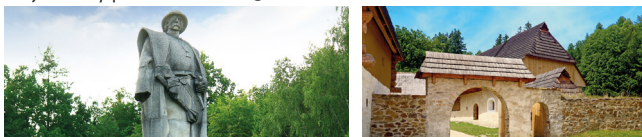
17. 5. Setkání veteránů, **Veteran a vintage club, 36. ročník veteránské akce "jarní rallye"**



Archeoskanzen Trocnov

Trocnov 14, 373 12 Borovany
otevřeno v sezóně duben – říjen
(časované prohlídky – více na www.muzeumcb.cz)

Nový areál v rodišti Jana Žižky přibližuje život na přelomu 14. a 15. století, prezentuje vesnické stavby, jejich interiéry a dobové stavební postupy. Objednávky prohlídek: faktor@muzeumcb.cz.



Cyklus 10 workshopů v Archeoskanzenu Nabídka již tradičních workshopů představujících středověké technologie a řemesla.

3. 5. **Ošatky a košnice 9:00–15:00** První sobotní workshop zasvětil 12 účastníků do výroby ošatek a košnic. Ti se dozví i zajímavosti spojené s chovem včel, zpracováním medu, vosku a voskovic.

17. 5. **Hrnčířství ve středověku**

Pod dohledem lektorů opět roztočíme šprušláky, hrnčířské kruhy vyrobené podle středověkých předloh. Ukážeme si základní tvary středověké keramiky a zašpiníme nejen ruce při vlastní tvorbě.

31. 5. **Středověká kosmetika**

Další kurz poodhalí široké téma výroby mýdla, užití bylinek a masť ve středověku. Zruční účastníci workshopu si odnesou vlastnoručně připravené vzorky.

7. 6. Výroba pergamenu a zpracování usní | 21. 6. Hračky a dětské hry | 12. 7. Košíkářství ve středověku | 26. 7. Pečeniceleba, medověkoláče akaše | 9. 8. Mokré plstění, barvení látek | 23. 8. Vaření piva a zpracování ovoce | 13. 9. Síť na ryby a provaznictví



Tvrz Žumberk u Nových Hradů

Žumberk – tvrz, 374 01 Trhové Sviny
otevřeno v sezóně duben + říjen so, ne, svátky 9:00 – 17:00;
květen – září út-ne, svátky 9:00 – 17:00

Expozice: Lidový malovaný nábytek z jižních Čech. Úředník rožmberský. Lapidárium. Řemesla pod Novohradskými horami. Historie tvrze Žumberka a okolí, Skleněný poklad, Osobnosti Novohradská.

JIHOČESKÉ MUZEUM V ČESKÝCH BUDĚJOVICÍCH

PROGRAM květen 2025



Otevírací doba:

úterý – neděle, svátky

9:00 – 17:30 hodin

Výstavy (mimo expozic a speciálních výstav):

plné 25 Kč, snížené 15 Kč, rodinné 55 Kč

Stálá expozice – Příběh města (1.patro):

plné 50 Kč, snížené 30 Kč, rodinné 120 Kč

Stálá expozice (2.patro): plné 70 Kč, snížené 40 Kč, rodinné 160 Kč

Celé muzeum: plné 90 Kč, snížené 50 Kč, rodinné 200 Kč,
školní výprava 20 Kč / osoba
(1 člen pedagogického doprovodu zdarma)

Edukační programy: 30 Kč / osoba (pouze na základě předchozího objednání)

Přednášky: plné 20 Kč, snížené 10 Kč

Zdarma: děti do 6-ti let, dětské domovy, SOS dětské vesničky,
držitelé průkazek ZTP/P a jejich doprovod, AMG, ICOM,
ZMS, RG ČR, RGS

Speciální vstupné: držitelé Rodinného pasu (1 dospělý + 1 dítě = dospělý platí jako dítě) držitelé Senior pasu (=seniorská sleva již od věku 55 let a výše)

Historická budova Jihočeského muzea v Českých Budějovicích
Dukelská 1, 370 01 České Budějovice • Tel.: +420 391 001 531
• E-mail: muzeumcb@muzeumcb.cz • www.muzeumcb.cz



Jihočeský kraj