

● VÝSTAVY:

- STÁLÁ ARCHEOLOGICKÁ, PŘÍRODOVĚDNÁ A NÁRODOPISNÁ EXPOZICE
- PŘÍBĚH MĚSTA ČESKÝCH BUDĚJOVIC
- MINCOVÁNÍ V ČESKÝCH BUDĚJOVICÍCH
- MĚSTSKÝ ZNAK
- 28. 4. 2023 - 1. 1. 2024
UMĚNÍ ČERNÉ AFRIKY
- 3. 10. 2023 - 19. 11. 2023
HOUBY MYKOLOGICKY ZAJÍMAVÝCH LOKALIT NA TÁBORSKU
- 24. 11. 2023 - 14. 2. 2024
POHÁDKOVÉ VÁNOCE VOJTĚCHA KUBAŠTY
- 23. 6. 2023 - 21. 1. 2024
KAMENY PRO KRÁSU I DEKORACI

● EXPONÁT MĚSÍCE:

- ZAJÍMAVOSTI Z MUZEJNÍCH SBÍREK
vitrína v přízemí vedle recepcce

● EDUKAČNÍ PROGRAMY PRO ŠKOLY:

Objednávky: : 391 001 528, 727 822 573
<http://www.muzeumcb.cz/vzdelavani/pro-skoly/objednavkovy-formular/>

Edukační programy ke krátkodobým výstavám:

- UMĚNÍ SUBSAHARSKÉ AFRIKY 28. 4. 2023 – 1. 1. 2024
- VÁNOČNÍ EDUKAČNÍ PROGRAM 24. 11. 2023 – 22. 12. 2023
- KAMENY PRO KRÁSU A DEKORACI 23. 6. 2023 – 21. 1. 2024

Edukační programy ke stálé expozici muzea:

- PŘÍRODOVĚDA, GEOLOGIE, ARCHEOLOGIE, NÁRODOPIS
- MĚSTO ČESKÉ BUDĚJOVICE V PROMĚNÁCH ČASU
- PŘÍBĚH MINCE

Edukační vycházky městem: 1. 5. 2024 – 30. 9. 2024

- PO STOPÁCH KONĚSPŘEŽKY
- POJĎ VEN S HOLUBEM EMILEM

Edukační programy na pobočkách Jihočeského muzea: 1. 4. 2024 – 30. 10. 2024

- ARCHEOSKANZEN TROCNOV Život ve středověku na přelomu 14. a 15. století
Zemědělství a strava na přelomu 14. a 15. století
Čas války ve středověku na přelomu 14. a 15. století
Řemesla a technologie na přelomu 14. a 15. století
Náboženství a svátky na přelomu 14. a 15. století

● TROCNOV - RODIŠTĚ JANA ŽIŽKY

Interaktivní výukové programy pro školy:

- PRVNÍ LÉTA PRVNÍ REPUBLIKY - prvorepublikové Československo v letech 1918-1920
- ARCHEOLOGICKÉ MUZEJNÍ KUFŘÍKY Život v době kamenné - lovci a sběrači; Život v době kamenné - první zemědělci; Život v době bronzové - využití prvních kovů; Život v době železné - rozvoj řemesel; Život v době římské - neklidné sousedství; Život v době stěhování národů - Slované na našem území; Život v době románské - Čechy v době knížecí; Život v době lucemburské - střední Evropa předhusitská

Pro více informací o edukačních programech se podívejte na webové stránky Jihočeského muzea v Českých Budějovicích.

<https://www.muzeumcb.cz/vzdelavani/aktualni-nabidka/>

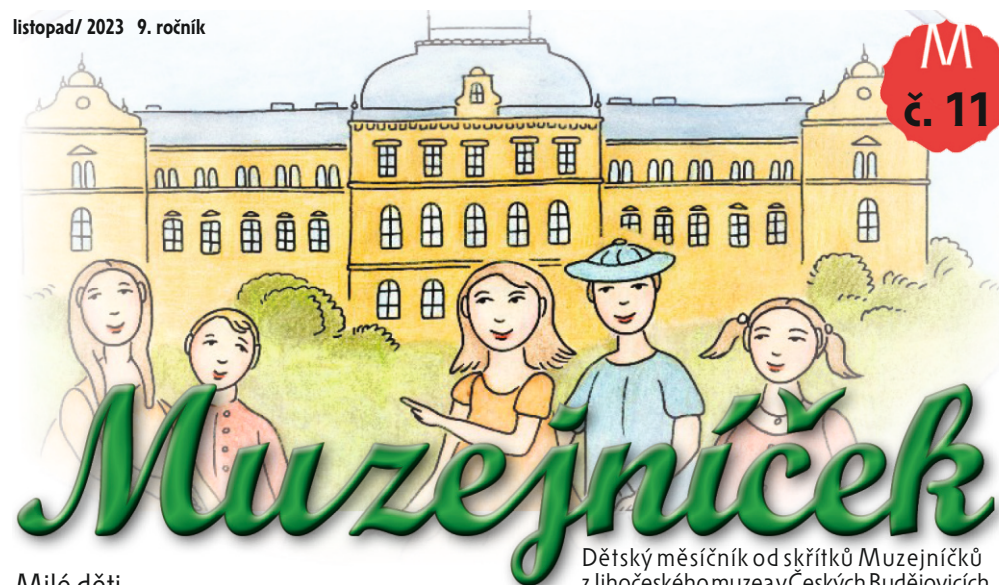
EXPONÁT MĚSÍCE LISTOPADU

RYCHTÁŘSKÉ MEČE



Meče se nepoužívaly pouze v boji, ale byly i nositeli celé řady symbolických rolí. Byly jedním z hlavních symbolů moci a společenského postavení svého majitele. Výraznou skupinu pak představují meče magistrátní a především pak meče rychtářské, respektive meče soudní. Ty byly atributem vizualizované spravedlnosti a práva na výkon světské spravedlnosti.

Správná řešení: Fotosyntéza: 1 - světlo, 2 - voda s živinami, 3 - oxid uhličitý, 4 - kyslík, 5 - cukry; 1 - O₂, 2 - cukry, 3 - světelná energie, 4 - H₂O + živinami, 5 - CO₂; **Dokonalí lovci:** faciální disk; **Rozdílné lesy:** dutina ve stromě, hlemýžď, chybějící žaludy, větve stromu, květina, košík, jelen, strom navíc, chybějící kmen stromu, hnízdo; **Doba kamenná:** kámen, pravěk, oštěp, kosti, lov, maso, Venuše, kůže, paroh, tlupa; **Co nám zanechali Keltové:** Třísov



Dětský měsíčník od skřítků Muzejníčeků z Jihočeského muzea v Českých Budějovicích

Milé děti,

v listopadu přichází první pořádné mrazíky, a proto bychom si měli vzpomenout na příkrmování ptactva. Ptáčkům se v zimě hůř shání potrava, a tak jim můžeme trochu pomoci a přisypat jim nějaké zobání. Můžete jim nasypat například zrnka slunečnice, oříšky nebo jablíčka. Co byste ovšem ptáčkům nikdy neměli dávat je zkažené, plísňivé jídlo a pečivo. Podívejte se na naši nástěnku u pastelkového stolu, abyste zjistili, kteří ptáčky vám na krmítko mohou létat.

Dne 17. listopadu se připomínáme státní svátek, a to Den boje za svobodu a demokracii a mezinárodní den studentstva.

Stálá expozice Jihočeského muzea

Zveme Vás k návštěvě stálé archeologické, přírodovědné a národopisné expozice, která je umístěna na druhém podlaží hlavní historické budovy muzea o rozloze 730 metrů čtverečních.



V roce 2020 tato expozice získala v rámci slavnostního vyhlášení výsledků XVIII. ročníku Národní soutěže muzeí Gloria Musaealis 1. místo v kategorii Muzejní výstava roku 2019.

ÚKOLY PRO CHYTRÉ HLAVIČKY

Rozdílné lesy

V tomto úkolu jsme se vydali do lesů. **Pojď se tam podívat s námi a pomoz nám najít 10 rozdílů na těchto dvou obrázcích.** Zakroužkuj rozdíly na spodním obrázku.



ÚKOLY PRO CHYTRÉ HLAVIČKY

Doba kamenná

Doba kamenná je označením nejstarších dějin člověka. V této době byl kámen hlavním materiálem při výrobě nástrojů. Kromě kamene tuto dobu definuje mnoho jiných pojmů spojených s životy pravěkých lovců a sběračů. **Některé z těchto pojmů jsou schované ve větvích na této straně. Pokus se je s pomocí obrázků najít.**

Na hodinách v kuchyni tiká menší ručička.

Kvůli záplavám jsme museli přistoupit k přepravě koní.

Začervenala se, když prošla okolo Štěpána.

Malé kuřátko stihlo utéct před silným deštěm.

Slunce nejvíce svítilo v pátek odpoledne.

Zima sotva přišla a už mrzne.

Když šel ven, ušel několik kilometrů.

Řekni mi Petro, kolik kluků že jsme to pozvali?

Na stole ležela kopa rohlíků.

Špatně čitelný text ti pomůže rozluštit lupá.



kost



paroh



maso



tlupa



kůže



oštěp



pravěk



kámen



lov

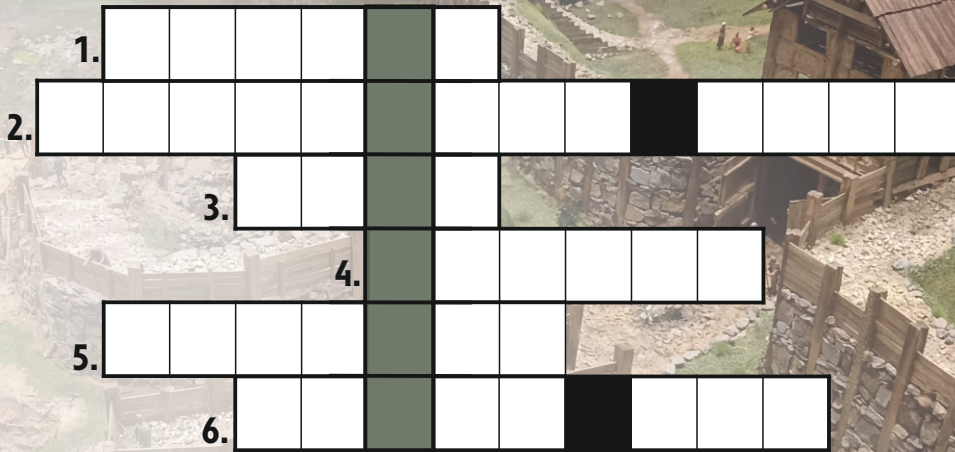


venuše

ÚKOLY PRO CHYTRÉ HLAVIČKY

Co nám zanechali Keltové

Keltové jsou označením pro skupinu kmenů, která pocházela ze střední Evropy. Ačkoliv tyto kmeny nikdy netvořili společný národ, pojil je společný jazyk, podobná kultura, tradice a náboženství. Nejstarší archeologické nálezy dokládají přítomnost Keltů v okolí rakouského města Hallstatt. Odtud se Keltové šířili i k nám. V jihočeské vesnici po sobě zanechali základy svého opevněného sídliště, takzvaného oppida. Šikovní Keltové nám toho však zanechali mnohem víc. Vynalezli například kosu, srp nebo spínací špendlík. **Doplň další vynálezy Keltů do křížovky a odkryj tak název vesnice v tajence.**



1. Nářadí na pevné uchopení předmětů, vzdáleně příbuzné nůžkám.
2. Otáčivý stroj k výrobě keramiky.
3. Předmět, který otevře zámek.
4. Nástroj na sekání dříví.
5. Oděv na spodní část těla.
6. Nádobu na uskladnění velkého množství alkoholu.

ÚKOLY PRO CHYTRÉ HLAVIČKY

Dokonalí lovci

Sovy můžete nejčastěji potkat v lese, ale když půjdete navečer po Českých Budějovicích a budete pozorní, můžete si všimnout sov i ve městě. Bydlí tady kalous ušatý. Musíte ovšem dobře naslouchat a pozorně koukat. Sovy mají totiž krycí zbarvení a jsou i dalšími způsoby přizpůsobeny k dravému způsobu života. Mají například výborný sluch, dobrý zrak a plyšový povrch peří, což jim umožňuje neslyšně létat. Takže nic netušící kořist sovu nevidí, a dokonce ji ani neslyší. Jsou to dokonalí lovci a svou kořist dokáží pomocí sluchu zaměřit na centimetry přesně, i když sedí na vzdáleném stromě. K tomu přispívá jejich „obličej“ z tuhých per odborně nazývaný, který napomáhá zvuk nasměrovat k uším. Uši jsou také nesouměrně postavené – jedno ucho je výš a druhé níž, což umožňuje sovám lépe zaměřit kořist. **Vyškrtěj v osmisměrce vynechaná jména sov. Zbylá písmena přečti zleva doprava, od shora dolů.**



.....nejmenší



sýc



puštíček



.....obecný



sova



.....sněžní



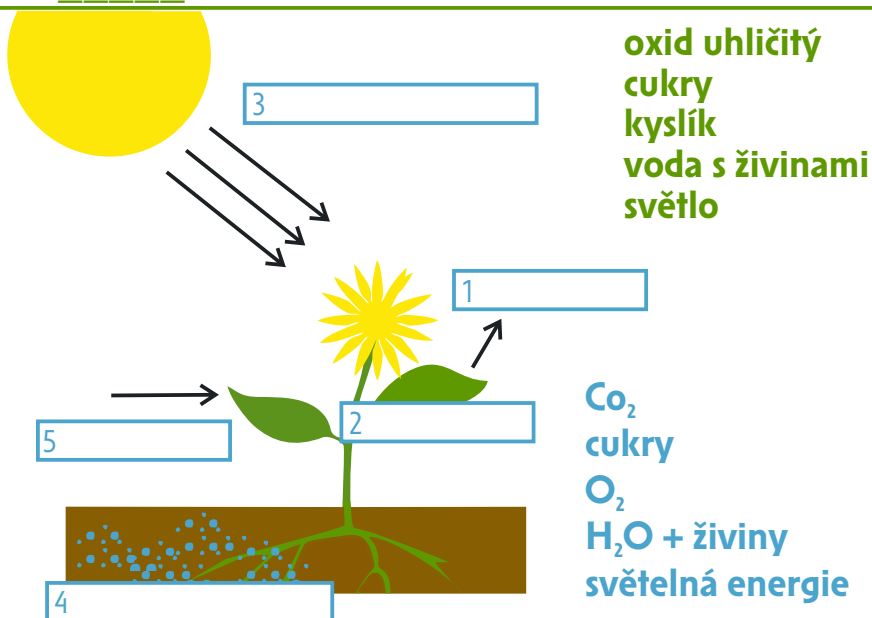
výr

ÚKOLY PRO CHYTRÉ HLAVIČKY

Fotosyntéza

Proč je tak důležitá ochrana přírody? Je to jednoduché. I člověk je součástí přírody a bez ní by nebyl schopný přežít. Kvůli tomu musíme přírodě rozumět a chránit ji. Jedním z nejdůležitějších dějů na Zemi je fotosyntéza, bez které bychom neměli kyslík. Tu provádí sinice, řasy a rostliny. Teď se společně podíváme na průběh fotosyntézy u běžné rostliny. **Doplň zelená slova do textu a modrá slova do schématu.**

Aby rostlina mohla fotosyntézu provádět, potřebuje 1 _____, jehož hlavním zdrojem na planetě Zemi je Slunce. Další důležitá podmínka pro fotosyntézu je 2 _____. Určitě víte, že rostlina bez zalévání dlouho nepřežije. Dále je zapotřebí, aby se v těle rostlin vytvářelo barvivo chlorofyl, které dává rostlině typickou zelenou barvu. Čtvrtou podmínkou pro vznik fotosyntézy je 3 _____, který živočichové vydechují. Molekula tohoto plynu je tvořena jedním atomem uhlíku a dvěma atomy kyslíku. 4 _____ rostliny nepotřebují, takže ho vyloučí. Což je ovšem nesmírně důležité, protože my ho potřebujeme k dýchání. Rostliny si ve svém těle nechají uhlík, který je základním stavebním kamenem pro různé sloučeniny. Nejdůležitější sloučeniny v rostlinném těle jsou 5 _____.



ÚKOLY PRO CHYTRÉ HLAVIČKY

Archeologie

Archeologie je věda studující historii lidské civilizace skrze dochované archeologické nálezy. Archeologové se snaží hledat a zkoumat také předměty, které naši předci vyrobili, používali a zanechali za sebou. Spoustu takových předmětů můžete najít i v našem muzeu. Archeologické nálezy nám pomáhají lépe porozumět naší vlastní minulosti. **Zkus si na chvíli práci archeologa - v labyrintu na této straně najdi správnou cestu k archeologickému nálezu.**

