

## STÁLÉ EXPOZICE

# ARCHEOLOGIE PŘÍRODOVĚDA NÁRODOPIS



## PŘÍBĚH MĚSTA ČESKÝCH BUDĚJOVIC

Dějiny města a okolí od pravěku až do 20. století.



VÝSTAVA



25. 10. 2019 – 28. 9. 2020

### SVATÁ ANEŽKA ČESKÁ A OBRAZ JEJÍ ÚCTY V JIŽNÍCH ČECHÁCH

Výstava uspořádaná u příležitosti 30. výročí svatořečení Anežky České představí významnou postavu českých dějin a oblíbenou národní světici nejen pohledem tradičního dějepisce, ale snaží se též vykreslit obraz její úcty v regionu jižních Čech. Návštěvníkům přiblíží období 13. století a životní peripetie nejmladší dcery českého krále Přemysla Otakara I. Seznámíme se s duchovní filosofií svatého Františka a svatě Kláry a spolu s Anežkou prožijeme její hluboký, niterný vztah k Bohu, který vedl kroky přemyslovské princezny až za zdi kláštera. Místo světského bohatství dala přednost životu v chudobě, přijala řeholi sv. Františka, založila v Praze klášter klarisek a k němu přiléhající špitál. Později iniciovala i zrod jediného českého rytířského církevního řádu Křížovníků s červenou hvězdou, o nichž se také na výstavě návštěvník dozví řadu zajímavostí. Již za svého života byla vzorem křesťanské víry a lásky, dlouhá staletí po své smrti byla uctívána jako svatá. Kanonizace se však dočkala až v listopadu 1989 a zůstane tak navždy spjata se sametovou revolucí a symbolem vytoužené svobody.

VÝSTAVA



26. 5. 2020 – 3. 1. 2021

### LANNA – MONUMENTY STOLETÍ VÝSTAVA PROJEKTU LANNA – EVROPSKÉ KULTURNÍ CESTY

Souborná muzejní výstava v Jihočeském muzeu v Českých Budějovicích se soustředí na premiérové představení ucelených kolekcí sbírkových předmětů a dokumentů k odkazu rodiny A. Lanny v širokých společenských, hospodářských a krajinných souvislostech. Trvalý význam akce umocní prezentace originálů ze sbírek předních českých i rakouských muzeí, galerií, archivů a fondů (z českých například Uměleckoprůmyslového muzea v Praze, Muzea hlavního města Prahy či Národního technického muzea). Představeny budou i exponáty ze sbírek Jihočeského muzea v Českých Budějovicích.

VÝSTAVA



12. 5. 2020 – 17. 1. 2021

### KOUZLO SBĚRATELSTVÍ UNIKÁTY ZE SOUKROMÝCH SBÍREK – ZBRANĚ, ZBROJ A JINÉ SKVOSTY

Výstava představí odborné i laické veřejnosti soukromé sbírky zbraní ve složení a rozsahu, v jakém dosud nebyly nikdy prezentovány a s největší pravděpodobností již nikdy veřejně prezentovány nebudou. Unikátnost tohoto výstavního projektu je dána seskupením několika soukromých sbírek, jejichž cenné kusy či celé kolekce zbraní zůstávají drtivě většinou lidí skryty. Řada exponátů jsou mimořádně vzácné kusy, které nevlastní ani většina sbírkotvorných organizací a památkových objektů. Tato jedinečná kolekce je doplněna o umělecké předměty ze sbírek Jihočeského muzea a dalších partnerských institucí – obrazy, sochy, šperky, ukázky dobové numismatiky a faleristiky. Výstavu provází bohatý edukační program.



## EXPONÁT MĚSÍCE ČERVENEC – SRPEN

V letech 2018 a 2019 probíhal a stále pokračuje průzkum zadržené niky v klášterním kostele Panny Marie v Českých Budějovicích. Podle zpráv z písemných pramenů a literatury z 19. a 20. století byly do niky uloženy ostatky prvního převora dominikánského kláštera Jindřicha Libraria, který zemřel v roce 1281 a byl do této niky pohřben. Při průzkumu byly z niky vyzvednuty písemnosti a dřevěná schránka, na které je uvedeno, že se jedná o převorovy ostatky. Schránka byla zrestaurována v konzervátorských dílnách Jihočeského muzea a bude možné si ji prohlédnout jako exponát měsíce.

## VZDĚLÁVACÍ PROGRAMY PRO ŠKOLY

rezervace: 391 001 528, <http://www.muzeumcb.cz/vzdelavani/pro-skoly/objednavkovy-formular/>

### Krátkodobé edukační programy k výstavám:

- **Čepele a střelný prach** Doprovodný interaktivní program výstavy „Kouzlo sběratelství.“ Vážně i nevázně o vývoji zbraní, sběratelství militarií a kráse předmětů souvisejících s vojenstvím od gotiky až po divoký západ. Program pro žáky základních i středních škol. Další podrobnosti o programu najdete na našem webu.

### Dlouhodobé edukační programy k výstavám:

- **Programy k nové expozici** Pro školy i širokou veřejnost jsou připraveny nové edukační programy k jednotlivým částem nové stálé expozice Jihočeského muzea. Všechny programy doplňují interaktivní edukační pomůcky, aktivity a samozřejmě pracovní listy. Každý z programů je připraven pro skupinu velikosti běžného třídního kolektivu a trvá asi 60 minut.
- **„Město České Budějovice v proměnách času“** Program ke stálé expozici JČM „Příběh města Českých Budějovic“, která mapuje dějiny města a okolí od pravěku až do 20. století.
- **„První léta první republiky - prvorepublikové Československo v letech 1918-1920“** Výukový program přibližuje na souboru interaktivních didaktických pomůcek období vzniku První republiky. Cílem je nabídnout základním a středním školám soubor interaktivních didaktických pomůcek s propracovaným výukovým programem. Je možné si objednat edukační program realizovaný edukačním oddělením Jihočeského muzea ve dvojím režimu – škola do muzea, muzeum do školy nebo žádat o krátkodobou výpůjčku souboru pomůcek se všemi náležitostmi projektu. Další podrobnosti o programu najdete na našem webu.
- **Archeologické muzejní kufříky** nabízí edukační programy: „Život v době kamenné – lovci a sběrači“; „Život v době kamenné – první zemědělci“; „Život v době bronzové – využití prvních kovů“; „Život v době železné – rozvoj řemesel“; „Život v době římské – neklidné sousedství“; „Život v době stěhovaví národů – Slované na našem území“; „Život v době románské – Čechy v době knížecí.“

Žáci a studenti mají jedinečnou možnost, seznámit se s daným obdobím pomocí kopií nástrojů, zbraní a oděvů charakterizujících příslušné období. Program doplňují praktické úkoly a pracovní listy.

Pro nejmenší, tedy žáky mateřských škol, je určen edukační program s názvem „Život v pravěku“. V rámci tohoto programu si žáci udělají představu o tomto období a jeho každodennosti. Dozví se například, jak lidé bydleli, jaké vyráběli nástroje a co jedli.

## PŘIPRAVUJEME

19. 9. 2020 od 13:00 hodin – Trocnovské slavnosti

7. ročník návštěvnický oblíbené akce pro všechny věkové kategorie s bohatým doprovodným programem v areálu Památníku Jana Žižky z Trocnova (Trocnov, 373 12 Borovany). Ukázky historických souborů a zbraní, lukostřelba, živá hudba, hry pro děti, komentované prohlídky, divadlo apod. Sledujte [www.muzeumcb.cz](http://www.muzeumcb.cz).

**12. 5. – 31. 10. 2020 – Znamení víry v krajině** Výstava na pobočce Jihočeského muzea - tvrzi Žumberk u Nových Hradů představuje sakrální památky se zvláštním zřetelem k jejich umístění v krajině. Zachycuje je v textech a fotografiích jako znamení víry v krajině, vytesaná do kamene monumentálních gotických kostelů i prostých sloupků božích muk, jako vyjádření křesťanské víry ztělesněná v kapličkách, sochách, křížích, obrazech a dalších objektech, která můžeme potkat při cestách Novohradskými horami i přílehlými oblastmi rakouského pohraničí. Více na: [www.muzeumcb.cz](http://www.muzeumcb.cz).

**5. 7., 3. 8. a 2. 9. 2020 – Poznávání za úplňků** (letní vycházky v Českých Budějovicích a na tvrzi Žumberk u Nových Hradů v netradičním čase): Po stopách archeologických dokladů neobvyklých historických událostí / Pamětní a informační desky v historickém centru Českých Budějovic / Tajemné mapy a knihy jižních Čech a Šumavy / Za historií a architekturou Žumberku. Více informací na [www.muzeumcb.cz](http://www.muzeumcb.cz).

**24. 7. 2020 od 20:30 hodin – Letní divadlo na Trocnově (Na správné adrese)** Představení pod širým nebem v podání Divadelního spolku J. K. Tyl České Budějovice. Co se stane, když se čtyři spolubydliči nezávisle na sobě rozhodnou radikálně změnit život a všechny si, bez vědomí ostatních, podají inzerát, se dozvíte v komedii plné vtipných situací a nečekaných změn z pera jednoho z nejznámějších autorů divadelních komedií M. Camolettioho. Akce se koná v areálu Památníku Jana Žižky z Trocnova (Trocnov, 373 12 Borovany). Vstupné: 120 Kč. Seznam prodejních míst a další informace na: [www.muzeumcb.cz](http://www.muzeumcb.cz).

**14. 8. 2020 od 20:30 hodin – Letní divadlo na Trocnově (Dokud se tančí)** Další představení pod širým nebem v podání Divadla ŽAS (Ženský amatérský Spolek). Představení o tom, že to nejlepší, co se může člověku ve stáří přihodit, je zůstat mladý, ale ne vždy se to povede. Akce se koná v areálu Památníku Jana Žižky z Trocnova (Trocnov, 373 12 Borovany). Vstupné: 120 Kč. Seznam prodejních míst a další informace na: [www.muzeumcb.cz](http://www.muzeumcb.cz).

**5. 9. 2020 – Rozloučení s letem na Trocnově** Celodenní akce v areálu Památníku Jana Žižky z Trocnova (Trocnov, 373 12 Borovany) nejen pro rodiny s dětmi s doprovodným programem. Pro aktuální informace sledujte [www.muzeumcb.cz](http://www.muzeumcb.cz).

### Poradna pro houbaře

Každé pracovní pondělí 14:30-16:30 (Edukační sál č. 131)

### MYKOLOGICKÝ KLUB

**23. 8. 2020 Letní vycházka s mykologem za houbami do okolí Starých Hutí v Novohradských horách.** Vycházka povede sníženinou mezi Kuní horou (925 m) a Vysokou (1034 m), mezi obcemi Hojná Voda a Černé Údolí. V okolí Starých Hutí jsou častá podmáčená lesní stanoviště, která se střídají svahovými loukami. **Sraz:** na autobusové zastávce Horní Stropnice, Hojná Voda, na příjezdu autobusu z Č. Budějovic v 9:26 (odjezd z autobusového nádraží v Č. Budějovicích v 8:00, z Trhových Svinů v 8:45, z Nových Hradů v 9:05). **Odjezd** autobusů z Hojné Vody zpět do Č. Budějovic (přes Nové Hradky a Trhové Svinov): 12:25 (příjezd do Č.B. ve 14:00), 16:00 (příjezd do Č.B. v 17:35), 19:25 (příjezd do Č.B. v 21:00). **Vede** Mgr. Miroslav Beran, mykolog Jihočeského muzea. Během vycházky bude možné sbírat houby pro konzum. Vycházka se uskuteční za každého počasí a za jakékoliv růstové situace.

Pobočky Jihočeského muzea v Českých Budějovicích

### Muzeum koněspřežky

otevřeno v sezóně květen – září



út-ne, svátky 9:00-12:00, 12:30-17:00

Expozice s názvem Strážní domky a drážní strážníci na území koněspřežní železnice České Budějovice – Linec.



Máněsova 10, 370 01 České Budějovice

### Památník Jana Žižky z Trocnova

otevřeno v sezóně květen – září



út-ne, svátky 9:00-12:00, 12:30-17:00

Muzejní expozice věnovaná Janu Žižkovi, husitství a vlivu tohoto hnutí na bavorském území. Z projektu Milníky husitství. Naučná stezka je otevřena celoročně.



Trocnov, 373 12 Borovany

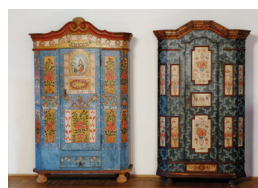
### Tvrz Žumberk u Nových Hradů

otevřeno v sezóně duben + říjen so,ne,svátky 9:00-17:00



květen – září út-ne, svátky 9:00-17:00

Expozice lidového malovaného nábytku z jižních Čech, Úředník rožmberský.



Žumberk – tvrzi, 374 01 Trhové Svinov

# JIHOČESKÉ MUZEUM

V ČESKÝCH BUDĚJOVICÍCH

## PROGRAM

## ČERVENEC–SRPEN 2020



### Otevírací doba:

Úterý – neděle, svátky 9:00 – 17:30 hodin

Výstavy (mimo expozic a speciálních výstav): plné 25 Kč, snížené 15 Kč, rodinné 55 Kč

Výstava – Kouzlo sběratelství a Lanna - Monumenty století:  
plné 50 Kč, snížené 30 Kč, rodinné 110 Kč

Stálá expozice – Příběh města (1.patro): plné 50 Kč, snížené 30 Kč, rodinné 120 Kč

Stálá expozice (2.patro): plné 70 Kč, snížené 40 Kč, rodinné 160 Kč

Celé muzeum: plné 90 Kč, snížené 50 Kč, rodinné 200 Kč,  
školní výprava 20 Kč / osoba  
(1 člen pedagogického doprovodu zdarma)

Edukační programy: 30 Kč / osoba (pouze na základě předchozího objednání)

Přednášky: plné 20 Kč, snížené 10 Kč, rodinné 55 Kč

Zdarma: děti do 6-ti let, dětské domovy, SOS dětské vesničky,  
držitelé průkazek ZTP/P a jejich doprovod, AMG,  
ICOM, ZMS, RG ČR, RGS

Speciální vstupné: držitelé Rodinného Pasu  
(1 dospělý + 1 dítě = dospělý platí jako dítě)  
držitelé Senior Pasu (= seniorská sleva již od věku 55 a výše)

**Knihovna se studovnou** Pouze prezenční studium  
červenec - srpen knihovna uzavřena

Historická budova Jihočeského muzea v Českých Budějovicích  
Dukelská 1, 370 51 České Budějovice • Tel.: +420 391 001 531 •  
E-mail: [muzeumcb@muzeumcb.cz](mailto:muzeumcb@muzeumcb.cz) • [www.muzeumcb.cz](http://www.muzeumcb.cz) •